

Résumé

La mission de Pain de Tarte et de Zut de Flûte ? Un an pour raconter un maximum de contes inédits.

Seront-ils à la hauteur ? Pain a trop mangé et Zut a égaré les clés du nuage...

Les aiderez-vous à choisir les contes ? Les accompagnerez-vous dans leur mission ? Aucun doute n'est possible !

Alors, en avant pour une année complète de contes !

Genre

Comédie interactive à la carte

Public

Tout public à partir de 4 ans

Jauge

100 personnes maximum

Durée

40 minutes

Lieux

En intérieur
En extérieur

Distribution

Pain de Tarte : Nicolas Rager
Zut de Flûte : Marie Derache

Informations techniques

Temps d'installation : 2h
Temps d'installation de la scène
(en option) : 1h30
Temps de désinstallation : 1h



Mentions obligatoires

Production : Cie de l'Orée du Bois



Un spectacle à la carte

Nous vous proposons de choisir les contes que vous souhaiteriez voir dans votre spectacle.

Au total, quatre contes (un conte par "saison") seront joués pour chaque représentation.

Printemps (1 au choix)

- Le Mensonge récompensé

Celui qui fera dire à la princesse "Tu as menti" gagnera sa main...

- La Vieille Ororo

Un jeune homme irritant trouve des gants magiques en fouillant chez la vieille Ororo...

- Le Dragon et le Moustique

Un dragon cherche à convaincre un moustique à s'approcher de lui...

- Le Lion amoureux

Une fiancée souhaite changer son fiancé selon ses goûts...

Été (1 au choix)

- Fadila et Fabula

Deux sœurs trouvent un trésor. Mais comment le cacher au seigneur Avare ?

- Le Lutin, l'Ogre et le puit

Un lutin tombe dans un puit et son pire ennemi, l'Ogre, arrive. Comment le lutin va pouvoir s'en sortir ?

- Les Fées

Une jeune fille rencontre une vieille au puit. Ou bien serait-ce une fée ?

- Le Merle blanc

Un jeune oisillon se fait rejeter par tout le monde. Trouvera-t-il sa vraie nature ?



Automne (1 au choix)

- Le Chaperon multicolore

Un conte connu où rien ne se passe comme prévu.



- L'Œil de la Reine

Une histoire où la méchanceté n'est qu'apparente.

- Les Tresses

Un fabliau où la ruse triomphe de la violence.

- Estula

Une farce où l'incompréhension mène au rire.

Hiver (1 au choix)

- Renart et les anguilles

N'avez-vous jamais vu un goupil affamé ?

- Le Pâté et la Tarte

N'avez-vous jamais vu deux malandrins mentir pour se sustenter ?



- La Pêche glacée

N'avez-vous jamais vu un dahu pêcher ?

- L'Œuf incroyable

N'avez-vous jamais vu une sorcière gober un œuf ?



Dispositif scénique et matériel disponible

Espace scénique idéal : 6m x 5m

Dimension de la scène de la compagnie (en option) : 4m x 3m

Mise en lumière par la compagnie (si besoin, 3 prises 220 V)

Sonorisation des comédiens par la compagnie (si besoin) : 2 micro-casque et 1 HP (alimentation électrique nécessaire, 1 prise 220V)

Équipe artistique : 1 comédien et 1 comédienne

L'équipe



NICOLAS RAGER

Pain de Tarte

Nicolas est formé à l'Atelier Théâtre Frédéric Jacquot. Il explore le théâtre classique à travers Molière, Marivaux, ou encore Feydeau. En 2014, il crée la Compagnie de l'Orée du Bois et écrit ses propres pièces interactives en s'inspirant du répertoire classique. Il devient professeur aux Ateliers du Baluchon en 2017 et participe aux spectacles "Les Fourberies de Scapin" et "Pépette et Pépone" en tant que comédien.



MARIE DERACHE

Zut de Flûte

Marie découvre le théâtre au collège, peaufine son exploration en se formant au Samovar. Elle parfait son travail du clown au travers de solos. Elle expérimente ensuite l'art de rue et l'interaction avec le public. Ces deux aspects la guident dès lors dans diverses formes artistiques où l'échange prédomine : solo de clown, visites guidées théâtralisées, spectacle pour enfants...



Particularités

Ce spectacle conté de 40 minutes est proposé aux spectateurs à partir de 4 ans.

Il nécessite seulement un espace vide d'un minimum de 4 m par 3 m. Il peut se jouer dans des salles non-équipées en matériel technique. La compagnie possède une scène qui peut être installée sur demande (coût : 100€ / installation)

Le contenu du spectacle est unique au lieu qui l'accueille. Les choix doivent être communiqués au moins deux mois avant la première représentation.

Dans le cadre de **représentations scolaires**, un **entretien** est prévu après chaque représentation. Une **médiation culturelle** peut être envisagée sur simple demande.

Les créations de la compagnie sont soutenues par différents partenaires institutionnels : la **CDC Aunis Sud** (création, diffusion), la **Communauté d'Agglomération Rochefort Océan** (création, diffusion, EAC), la **CDC du Bassin de Marennes** (EAC et par le **Département de la Charente-Maritime** (diffusion, "Théâtre au collège").





Représenter...

La Compagnie de l'Orée du Bois propose des spectacles multiformes, pluridisciplinaires et intergénérationnels.

Le désir de la compagnie est d'offrir des spectacles adaptables à toutes les scènes qu'elles soient en salle, dans la rue ou qu'elles servent les lieux du Patrimoine. Et pour une DIVERSITÉ culturelle transversale et pertinente, la Compagnie se situe au croisement des arts de la scène : jeu masqué, chant, conte, marionnette, etc...

De l'enfant à nos anciens, cette culture est offerte à tous et tisse les liens intergénérationnels, « essences » de notre société.

... bonnement...

La simplicité, la sincérité et l'absence de jugement nous servent de tronc communs et artistiques.

Souhaitant partager la culture avec le plus grand nombre, notre recherche artistique se fonde sur l'accessibilité. Au travers de méandres artistiques, la culture est clairement présentée dans un costume débordant de sincérité et d'AUTHENTICITÉ. Nous présentons nos points de vue sous différentes facettes et laissons le spectateur se tailler lui-même son prisme.

Nous présentons les questions, nous apportons nos réponses et nous proposons au public de s'interroger, à son tour, simplement et sincèrement.

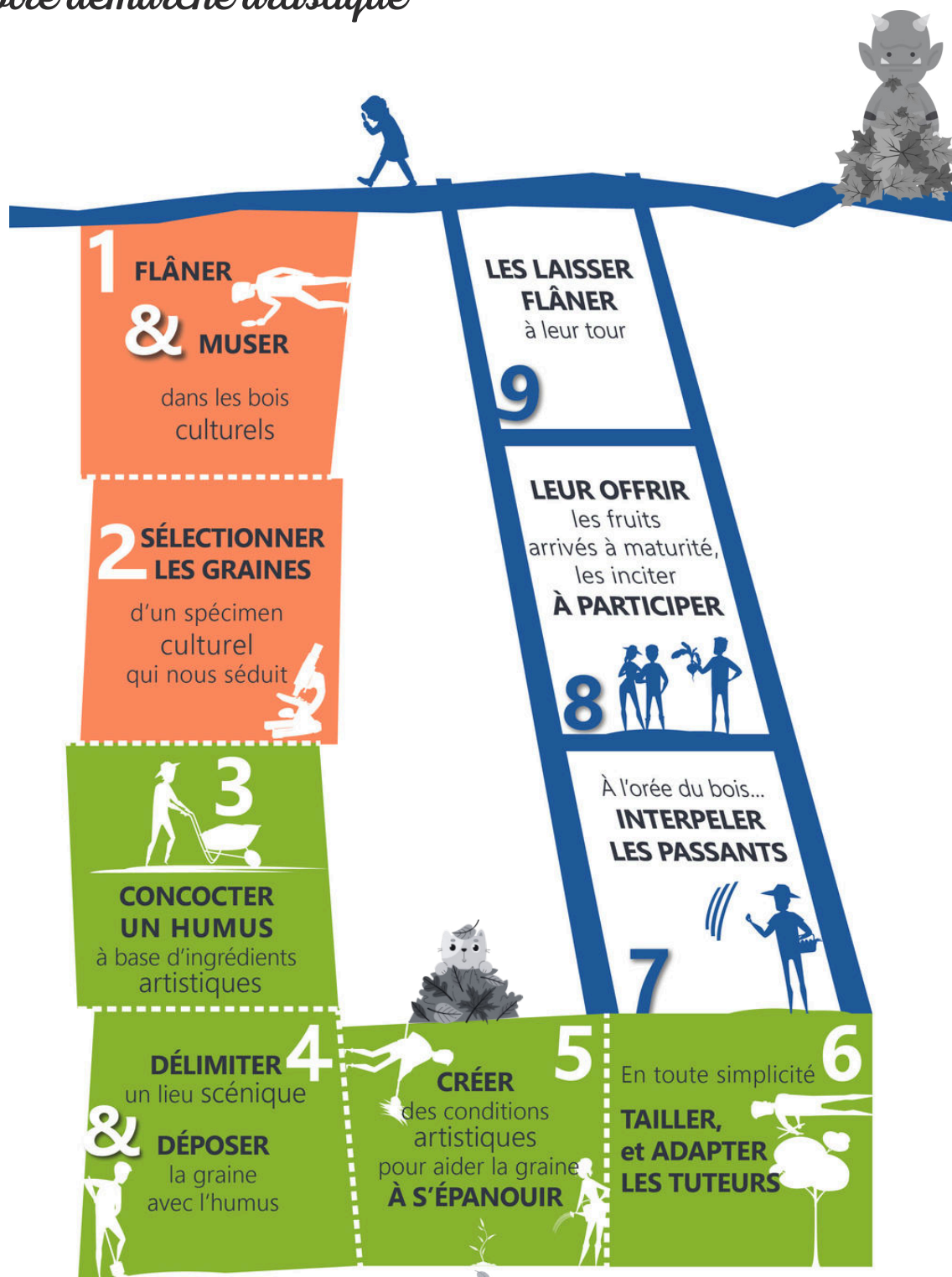
... l'Humain.

Interroger l'Humain, oui, mais à quel propos ? Dans quel but ? Avec quelles conséquences ?

La nature humaine se définit par ses qualités et ses défauts. Mais quelles sont les qualités de nos défauts et les défauts de nos qualités ? Nous laissons le spectateur faire sa propre synthèse. L'adresse directe des sentiments l'accompagne dans sa représentation de sa propre nature. Notre but est de débrider son imaginaire et provoquer une ÉMANCIPATION revigorante.

Se révéler à sa propre humanité, unique, pour mieux l'embrasser et la porter ensuite en étendard : voilà ce à quoi nous aspirons.

Notre démarche artistique





Contacts

Artistique et diffusion : Nicolas Rager
Administration : Marielle Rolland
Téléphone compagnie : 06 33 06 30 98
Mail compagnie : contact@cie-oreedubois.fr
Site internet : www.cie-oreedubois.fr



Compagnie de l'Orée du Bois
 3 chemin du cabaret
 Le Bois de l'encens
 17290 Virson

SIRET
 802 471 896 00018

Code APE
 9001Z

Licences
 d'entrepreneurs
 L-R-20-002937
 L-R-20-002938

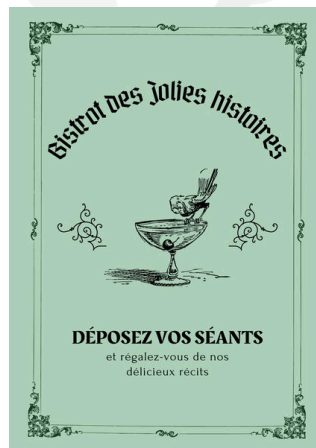
Crédits

Affiche : Amicom Créa
 Costumes : Guillaume Levillain
 Masques et accessoires : Rika Bitton, Marie Leleydour
 Logo Compagnie : Loïc Laurent

Autres spectacles disponibles



Porte de Montreuil
 (création 2018)
Théâtre Tout Public



Le Bistrot des jolies histoires
 (création 2022)
Animation Tout public



Moi, nuisible ?!
 (création 2023)
Théâtre Jeune Public